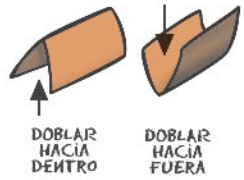
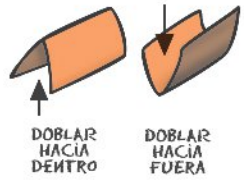
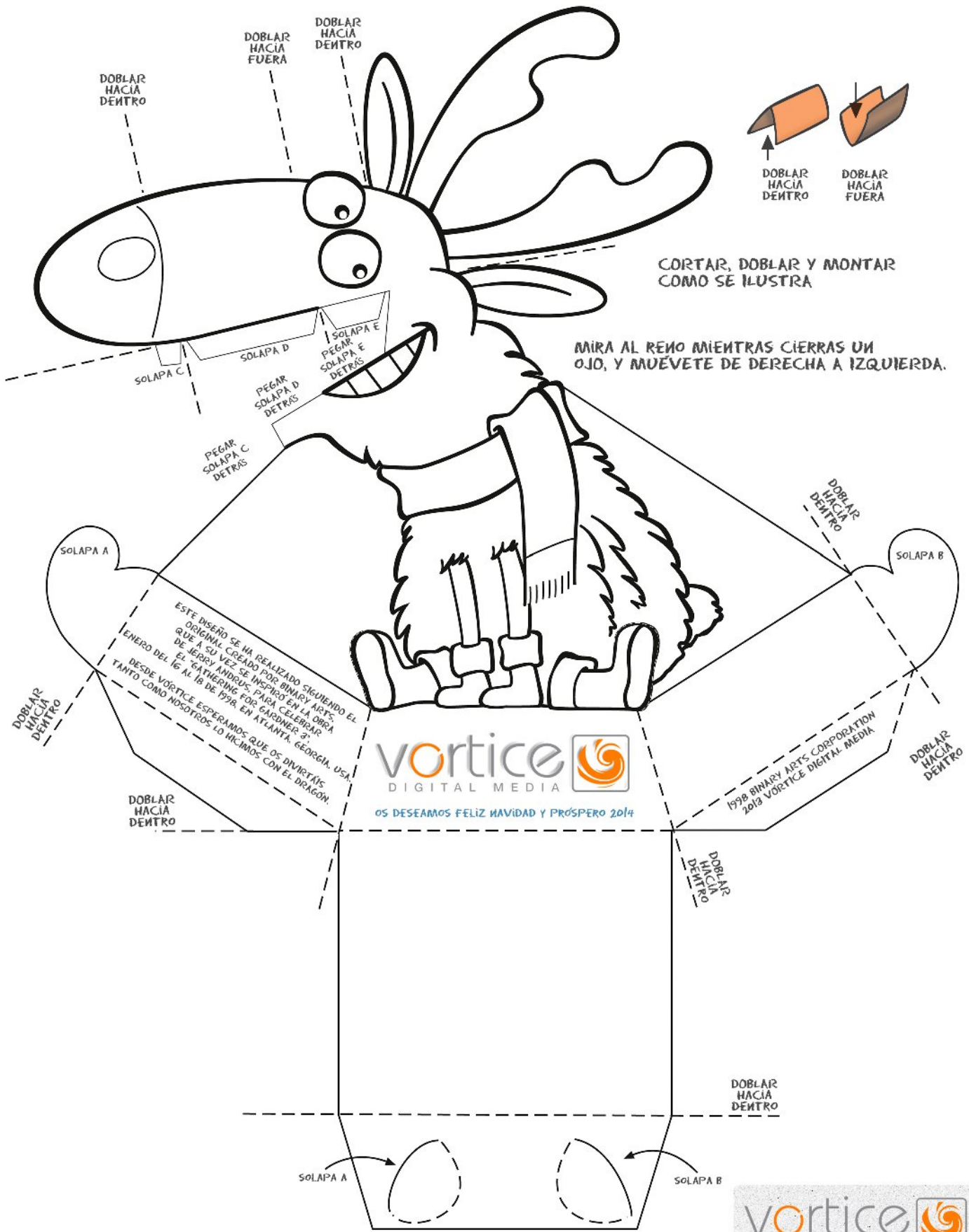


UNA VEZ MONTADO EL RENO, MÍRALE MIENTRAS CIERRAS UN OJO,
Y LUEGO MUEVE TU CABEZA DE DERECHA A IZQUIERDA.



CORTAR, DOBLAR Y MONTAR
COMO SE ILUSTR

UNA VEZ MONTADO EL RENO, MÍRALE MIENTRAS CIERRAS UN OJO, Y LUEGO MUEVE TU CABEZA DE DERECHA A IZQUIERDA.



CORTAR, DOBLAR Y MONTAR COMO SE ILUSTR'A

MIRA AL RENO MIENTRAS CIERRAS UN OJO, Y MÚEVETE DE DERECHA A IZQUIERDA.

ESTE DISEÑO SE HA REALIZADO SIGUIENDO EL ORIGINAL CREADO POR BINARY ARTS QUE A SU VEZ SE INSPIRO EN LA OBRA DE JERRY ANDRUS PARA CELEBRAR EL "GATHERING FOR GARDNER 3". DESDE VORTICE ESPERAMOS QUE OS DIVIRTÁIS TANTO COMO NOSOTROS LO HICIMOS CON EL DRAGON.



OS DESEAMOS FELIZ NAVIDAD Y PRÓSPERO 2014

1998 BINARY ARTS CORPORATION
2013 VORTICE DIGITAL MEDIA

